

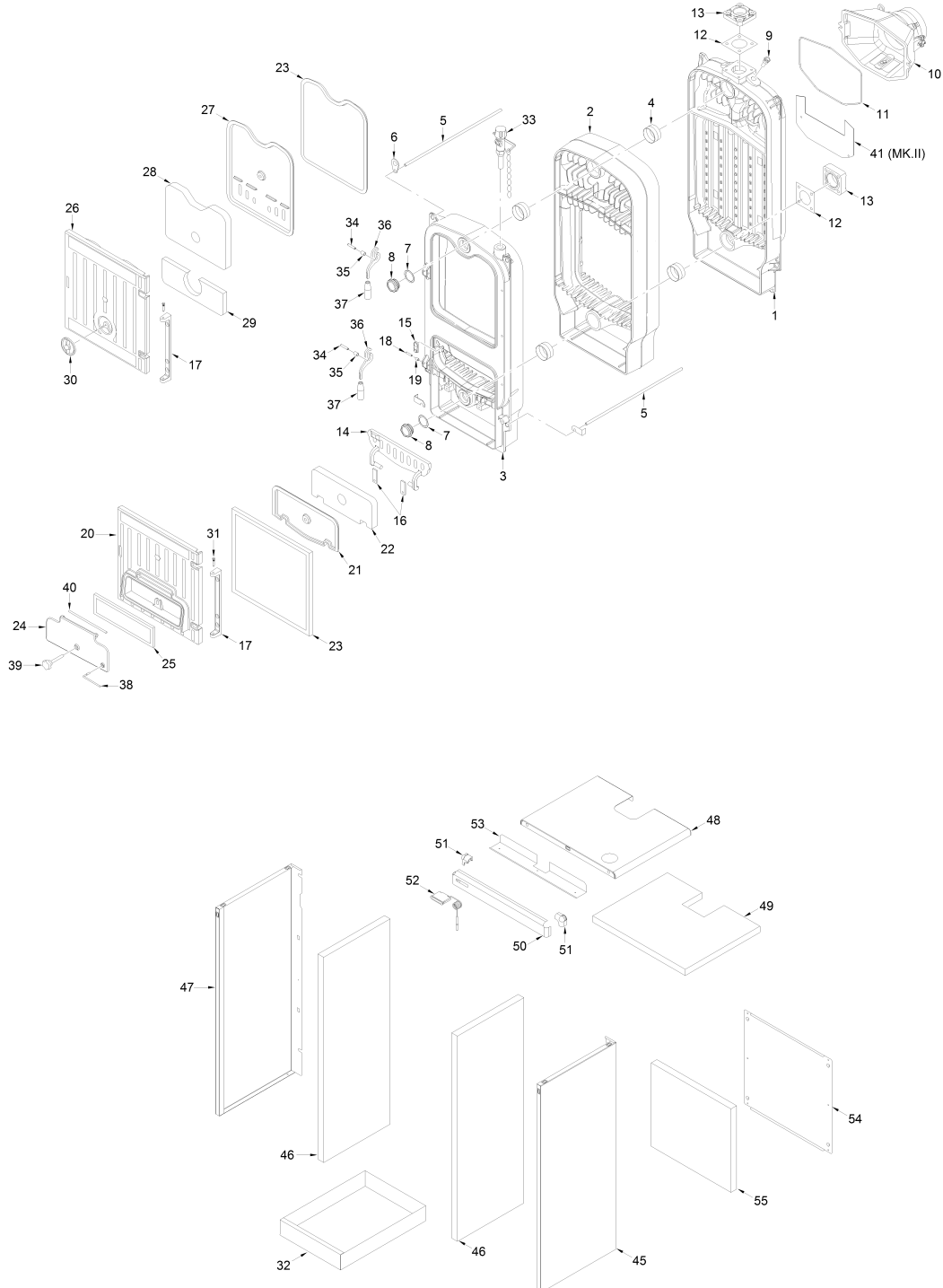


Fonderie Sime S.p.A. - Via Garbo, 27 - 37045 Legnago (VR) - www.sime.it
 Tribunale Verona 13531 - R.E.A. VR 171357 - C.C.P. 19423375 - N° Mecc. VR 014435
 Capitale Sociale Euro 5.521.200 int. versato - Codice Fiscale/Partita IVA n. IT 01275930236

Comfort Ambiente - Via Garbo, 27 - 37045 Legnago (VR)

Tel +39 0442 631111 - Fax Servizio Commerciale: Italia +39 0442 631291 - Estero +39 0442 631293
 Fax Servizio Tecnico +39 0442 631292 - Fax Ufficio Acquisti +39 0442 631292 - Fax Amministrazione +39 0442 631336

8111902 SOLIDA EV 5



Posizione	Codice	Descrizione	Dove usato	Ricambi consigliati	Prezzo
001	6910802	Testata posteriore			250.76
002	6910602	Elemento intermedio			245.17
003	6910502	Testata anteriore			206.18
004	6000402	Bicono 2"			4.72

005B	6268472	Tirante M10 L.687	5	4.83
006	6080900	Occhiello di sollevamento		1.17
007	2030224	Guarnizione Ø47,3x61x2		2.36
008	2041000	Tappo cieco 1-1/2"		7.11
009	5064600	Guaina 1/2" L.50		8.28
010	5111500	Camera fumo		95.77
011	6291502	Guarnizione camera fumo		15.36
012	6012500	Guarnizione quadra 70x70x3		4.72
013	6180103	Flangia quadra 100x100x2"		9.46
014	6132951	Griglia anteriore		23.39
015	6112000	Nasello per griglia		2.36
016	6256757	Staffa ferma griglia		3.28
017	6112122	Cerniera per porta		11.36
018	2060100	Spina elastica Ø6x32		0.81
019	6003407	Distanziere Ø9 L.12		2.36
020	6920012	Porta camera combustione		70.22
021	6112941	Schermo x porta camera combust.		20.62
022	6113202	Isolamento porta camera combust		7.11
023	1232423	Cordone fibra 14x14 L=1,498 mt		9.27
024	6112732	Portina aspirazione		13.93
025	1232401	Cordone fibr.vetro Ø9 L=1,7 mt		9.27
026	6112852	Portina caricamento		90.68
027	6113021	Schermo x portina caricamento		35.67
028	6113302	Isolante x porta caricamento		8.91
029	6113303	Isolante x porta caricamento		23.39
030	6112742	Porta aspirazione superiore		6.46
031	6112201	Perno per cerniera Ø 7		4.72
032B	6111122	Bacinella raccogli cenere	5	42.62
033	6112500	Valvola termostatica 3/4"		52.02
034	2060101	Spina elastica Ø7x40		0.81
035	6003404	Distanziere Ø11 L.15		2.36
036	6113601	Maniglia		9.46
037	6113650	Manopola x maniglia		7.11
038	6113500	Leva per catenella		2.36
039	6113400	Pomello M10 Ø40		9.46
040	6112300	Perno portina aspirazione		4.72
045B	6324412	Fianco dx mantello	5	53.5
046B	6273407	Isolante x fianco	5	11.7
047B	6324512	Fianco sx mantello	5	56.85
048B	6324612	Coperchio mantello	5	43.46
049B	6283937	Isolante x coperchio	5	5.23
050	6324701	Pannello anteriore superiore		12.64
051	6282161	Angolare pannello frontale		4.72
052	6001761	Termometro 0-120°C		17.74
053	6114120	Angolare alluminio		21.82
054	6117710	Pannello posteriore		20.1
055	6273410	Isolante posteriore		5.74
700	5103611	Gruppo portina camera combust.		135.97
701	5103707	Gruppo portina caricamento		135.97
704	5201602	Corpo caldaia	5	1300.21
709	5201702	Gruppo mantello	5	295.0

A = Ricambi per dotazione minima
A+B = Ricambi per dotazione base di sicurezza
A+B+C = Ricambi per dotazione estesa di sicurezza